

Behövs en ny betalningsmodell? Exemplet hemofililäkemedel

Katarina Steen Carlsson

Docent i hälsoekonomi, fil dr nationalekonomi
Projektledare vid Institutet för hälso- och sjukvårdsekonomi, IHE

IHE Forum 2017

Lund 2017-09-08



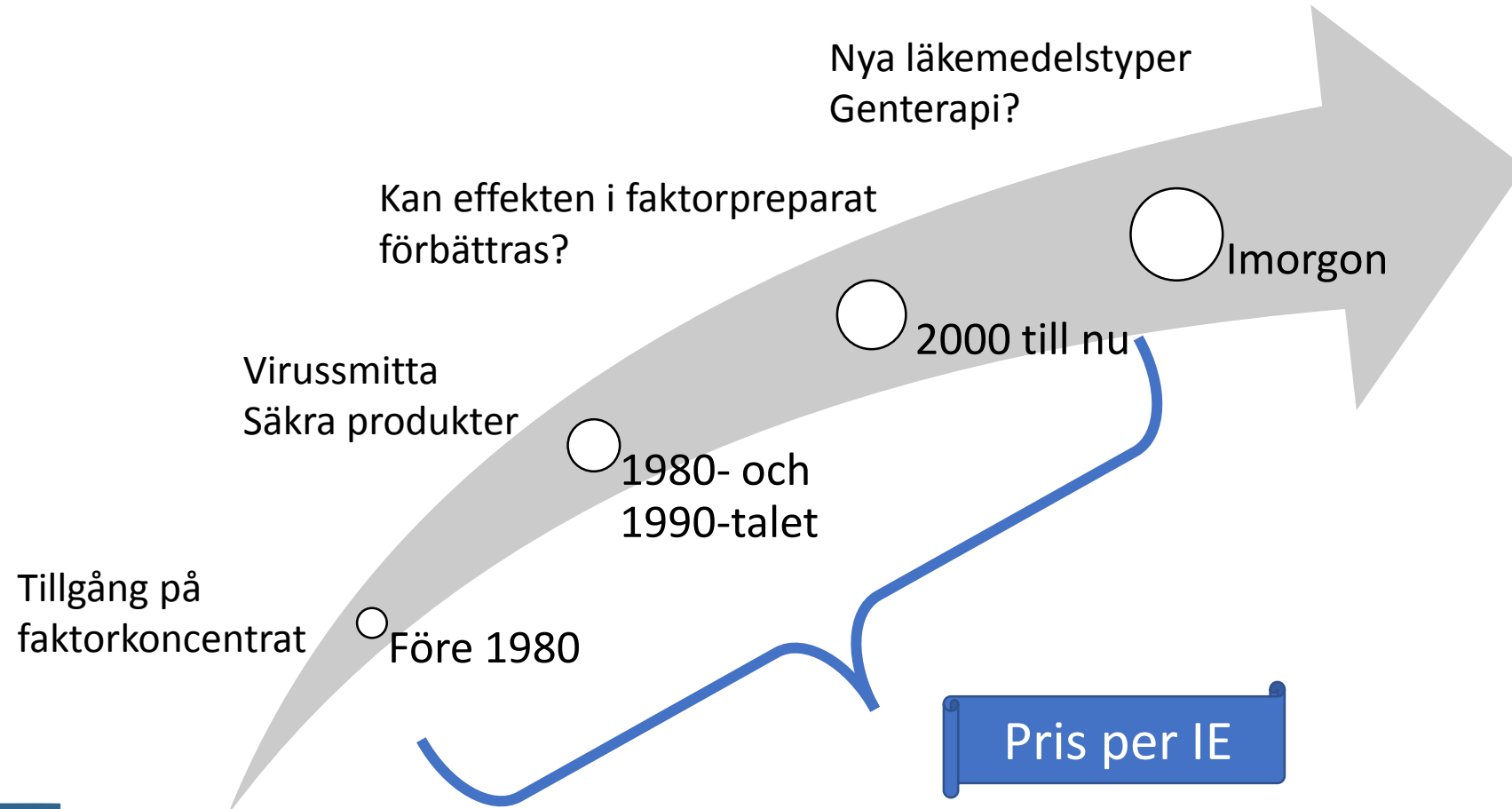
Terminologi

Förkortning	Utskrivet	Förklaring
	Faktorkoncentrat	Proteiner i blodplasman som saknas vid hemofili
IE	International enhet	Volymmått på mängden faktorkoncentrat
ABR	Annual bleed rate	Antal blödningar på årsbasis
On-demand	Vid-behovsbehandling	Stoppa blödning
Profylax		Förhindra blödning

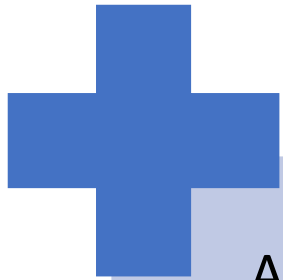
Dagens betalningsmodell för hemofilbehandling

1. Varför denna modell?
2. Hur ser dagens modell ut?
3. Vad premierar dagens modell?
4. Möjliga alternativ – vore de bättre?

Utmaningar för hemofilibehandlingen



Pris per IE



Administrativt enkelt

Passar produkter med likartad effekt

Säkerhet kan få prispremium

Svag koppling till utfall

Blind för patientheterogenitet

Trubbigt om produkter har olika effekt

Dagens betalningsmodell för hemofilbehandling

1. Varför denna modell?
2. Hur ser dagens modell ut?
3. Vad premierar dagens modell?
4. Möjliga alternativ – vore de bättre?

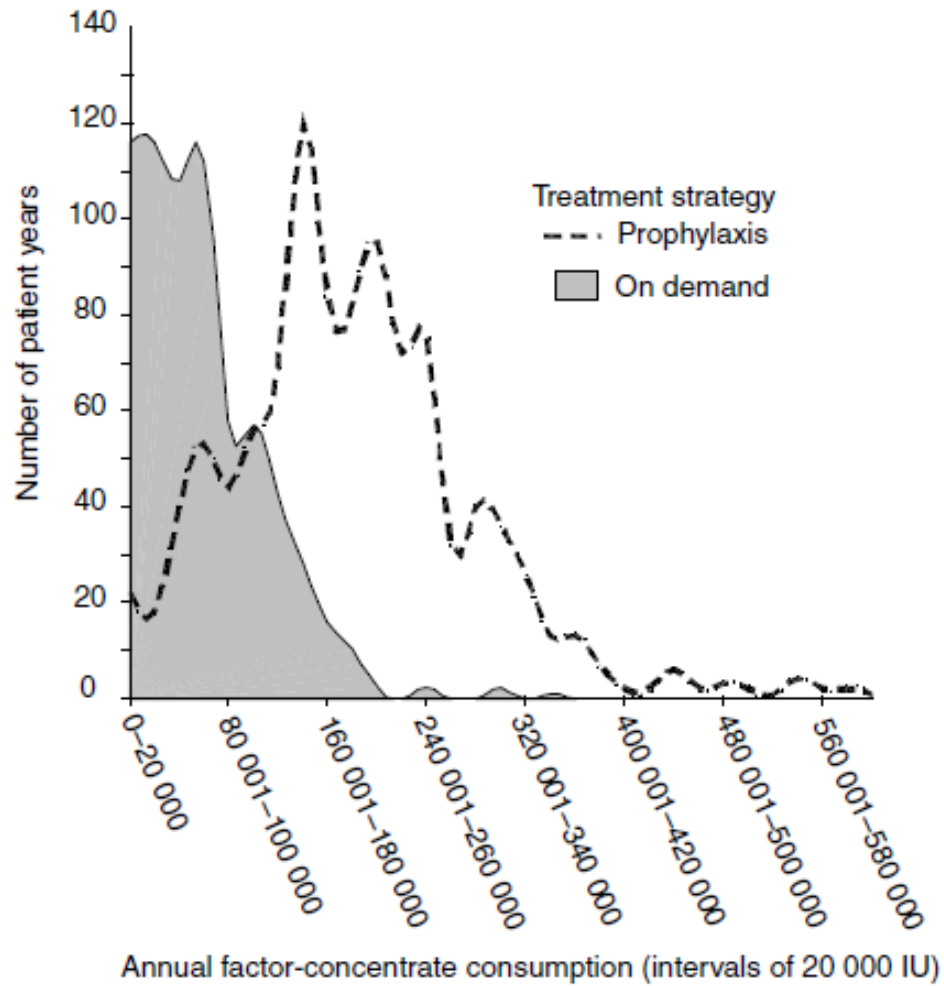


Fig. 1. Distributions of total annual factor-concentrate consumption in international units (data pooled for 1989–1999).

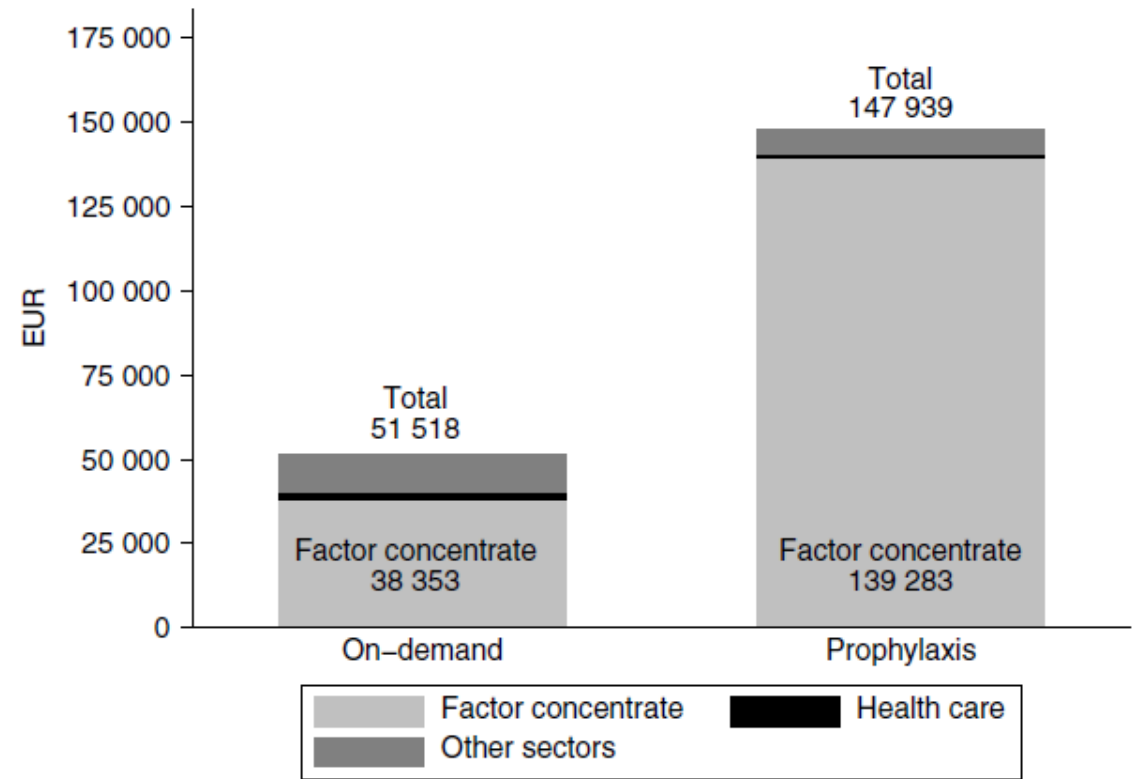


Fig. 1. Mean annual cost per patient-year for adults (18+) by different sources of cost.

Dagens betalningsmodell för hemofilibehandling

1. Varför denna modell?
2. Hur ser dagens modell ut?
3. Vad premierar dagens modell?
 - Tillverkarna: Sälja mycket
 - Betalarna: Osäker budgetering
 - Sjukvård/personer med hemofili: Bästa behandlingen (profylax) kostsam
4. Möjliga alternativ – vore de bättre?

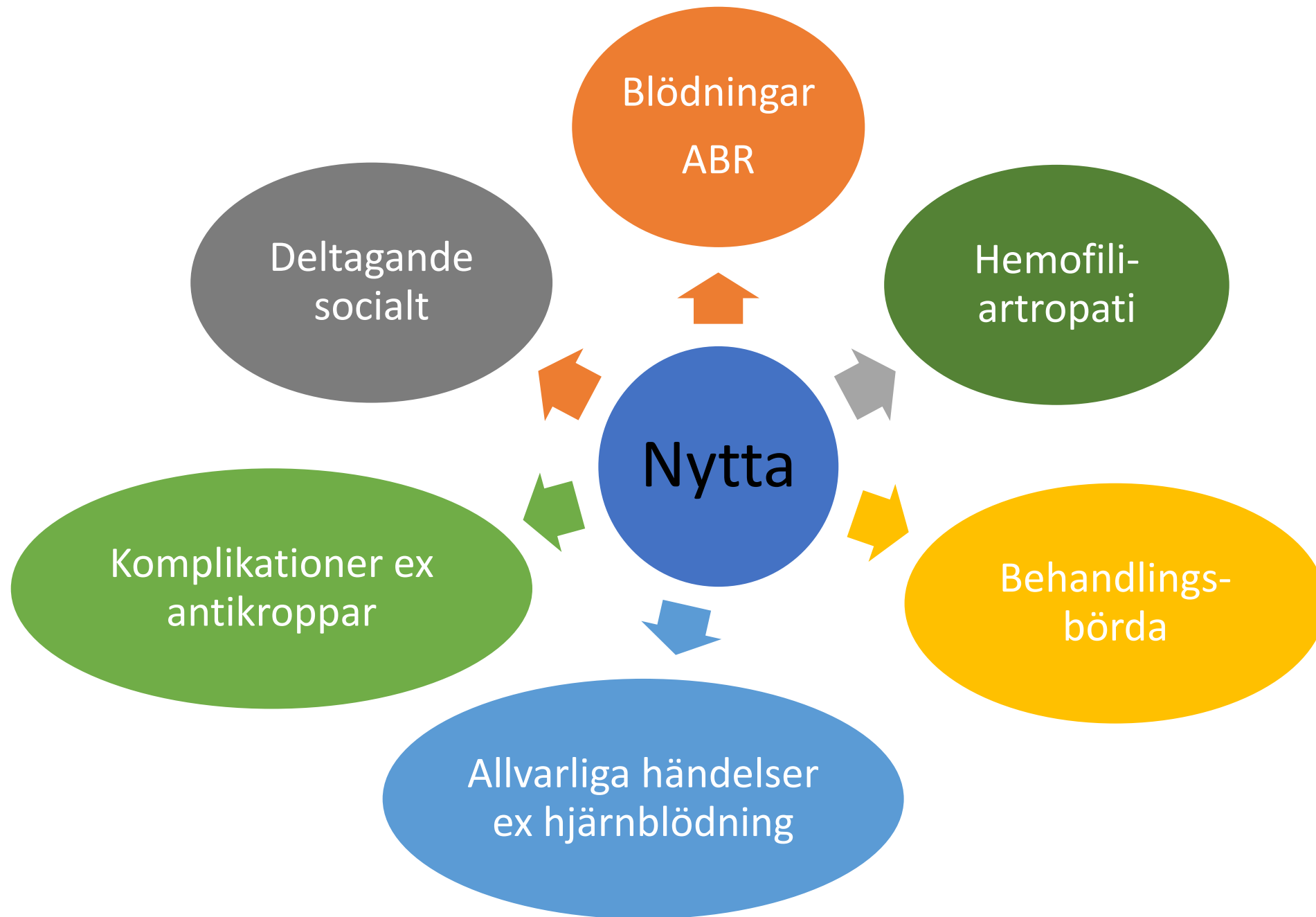
Behandlingsteknologier

Befintliga – likartad effekt och säkerhet

- Plasmabaserade faktorkoncentrat
- Rekombinanta produkter

Nya och kommande

- Nya faktorkoncentrat
 - Långverkande
 - Förlänger halveringstiden, dvs hur länge faktorkoncentratet finns kvar och skyddar
 - Olika mekanismer för att förlänga halveringstiden
- Genterapi
 - Förhoppning att bota





Dagens betalningsmodell för hemofilbehandling

1. Varför denna modell?
2. Hur ser dagens modell ut?
3. Vad premierar dagens modell?
 - Tillverkarna: Sälja mycket
 - Betalarna: Förutsägbar budgetering
 - Sjukvård/personer med hemofili: Bästa behandlingen (profylax) kostsam
4. Möjliga alternativ – vore de bättre?

Ny betalningsmodell för hemofili

1. Per patient (och tidsperiod)
2. Per patientutfall (ex-post)
 - Blödningar
 - Klinisk ledscore
3. Per surrogatmått (ex-post)
 - Faktorkoncentration i blodet

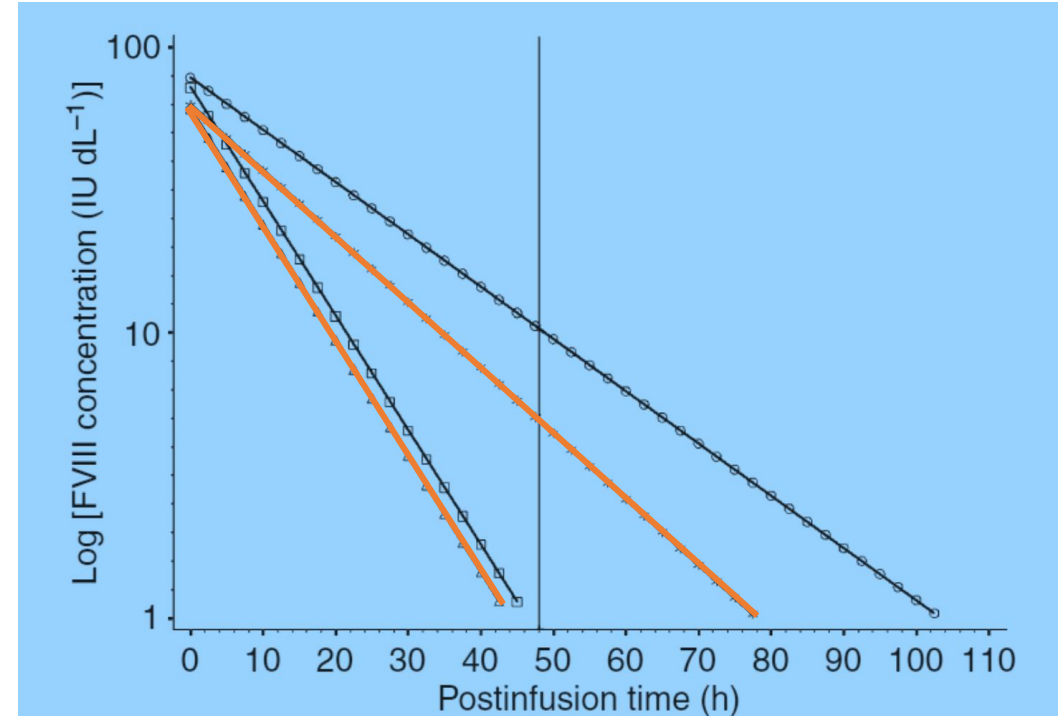


Fig. 1. Time for factor (F)VIII to reach 1 IU dL⁻¹ dependent of half-life. The FVIII concentration over time after a single infusion of 30 IU kg⁻¹ is shown and demonstrates a wide variation dependent on half-life. In contrast, *in vivo* recovery (assuming a median half-life) had a smaller effect on the time to reach 1 IU dL⁻¹, with a difference of 9.7 h between the 5th and 95th percentile in the 1–6 year olds and 12.6 h in the 10–65 year olds. $\Delta\Delta\Delta$ and $\times\times\times$ half-life at 5th and 95th percentiles for 1–6 year olds; $\square\square\square$ and $\circ\circ\circ$ half-life at 5th and 95th percentile for 10–65 years olds.

ALTERNATIVE PAYMENT MODELS IN HAEMOPHILIA TREATMENT



Ulf Persson

Katarina Steen Carlsson

Bengt Jönsson

IHE – The Swedish Institute for Health Economics

The report can be downloaded from IHE's website.

Please cite this report as:
Persson U, Steen Carlsson K, Jönsson B. Alternative Payment Models
in Haemophilia Treatment. IHE Report 2016:10. IHE: Lund.

This report was commissioned and funded by Dapet.

IHE Report 2016: 10

ISSN: 1651-7628

Box 2127 | Vår: Möllygatan 2
SE-220 02 Lund | Sweden
Phone: +46 46 32 91 00
Fax: +46 46 12 16 04
Email: info@ihe.se
www.ihe.se
Org nr 608195-3499
Vår nr SE2586189348901

Finns att ladda ned på www.ihe.se

Behövs en ny betalningsmodell?

Exemplet hemofililäkemedel

- Är dagens modell med betalning per IE ett hinder för ny teknologi?
 - Prismsyndigheten
 - Beslut i klinisk praxis
 - Producenter
- Vilka andra faktorer påverkar beslut att byta från nuvarande behandling till en ny behandling?

IHE Forum 2017

TACK!



THE SWEDISH INSTITUTE FOR HEALTH ECONOMICS