

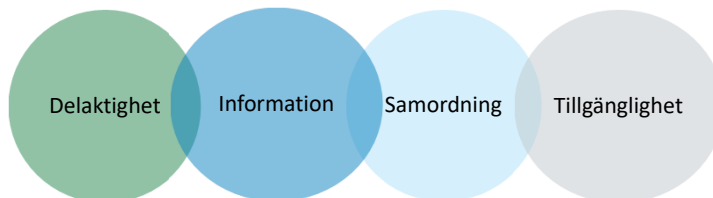


1

Studier har visat att vissa aspekter av personcentrering är svaga områden för den svenska hälso- och sjukvården

Exempelvis Vård- och omsorgsanalys rapporter:

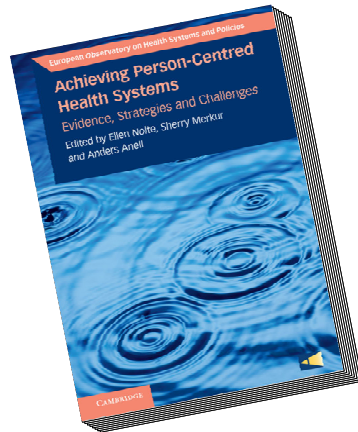
- Utvärdering av patientcentrering i svensk hälso- och sjukvård
- Rapporter om patientlagens efterlevnad
- Rapporter om samordning av vården utifrån patienternas perspektiv
- Rapporter som jämför patienterfarenheter i Sverige och andra länder



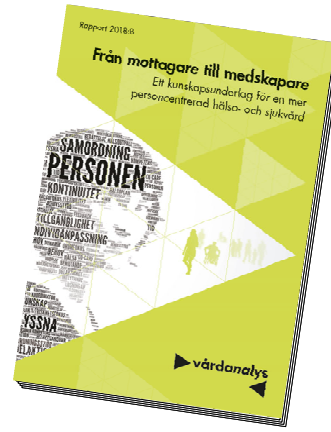
vård- och omsorgsanalys

2

En forskningsantologi om personcentrering följt av en rapport på svenska



Forskningsantologi om personcentrerad vård



Lärdomar och slutsatser från antologin i en svensk kontext

► vård- och omsorgsanalys

3

Vår beskrivning av personcentrering

Personcentrering innebär att utgå från individens behov, preferenser och resurser i alla delar av patientens vårdprocess

Personcentrering kommer i praktiken att betyda olika saker, i olika situationer, för olika individer.

Tillsammans med vårt patient- och brukarråd har vi tagit fram en beskrivning av hur patienter kan uppleva vården som personcentrerad.

- Beskrivningen utgår från svenska och internationella definitioner av personcentrering och kan fungera som en målbild



► vård- och omsorgsanalys

4

Personcentrering: Medel, mål eller rättighet?



Medel



Mål



Rättighet

► vård- och omsorgsanalys

5

I antologin konstateras att kunskapen om hur man skapar förutsättningar på systemnivå för en personcentrerad vård är begränsad



Tidigare arbete med personcentrering fokuserar framför allt på vårdmötet



Det finns begränsat med kunskap om strategier på organisation- och systemnivå som skapar förutsättningar



Det finns behov av åtgärder på alla nivåer i hälso- och sjukvårdssystemet

► vård- och omsorgsanalys

6



Kunskap och erfarenheter från patienter är en kärna i våra analysprojekt

► vård- och omsorgsanalys

7

Patient- och brukarrådet är en av myndighetens viktigaste resurser

- Fastställt i vår instruktion
- Arbetet i rådet bidrar till myndighetens övergripande mål.
- Viktig samarbetspartner och perspektivbärare som hjälper oss att hålla fokus på patient-, brukar- och medborgarperspektivet
- Ett väl fungerande samarbete med rådet är av strategisk betydelse för myndigheten.
- Vi har även en **webbpanel** som är en förhållandevis ny resurs som fungerar som komplement till rådet



8

► vård- och omsorgsanalys

8

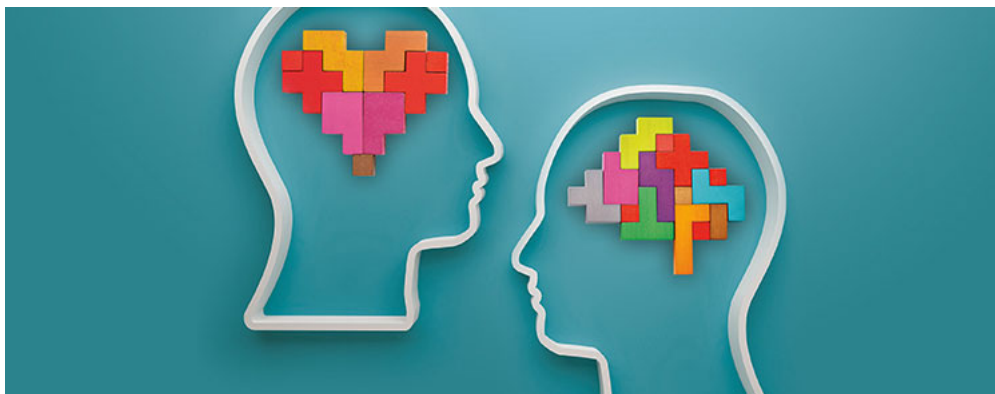
Vi fångar patientperspektivet på flera sätt ...

Funktionsrättsrörelsen
 Patient- och brukarråd
 Befolkningsenkäter
 Intervjuer
 Fokusgrupper
 Webbpanel
 Patientenkäter
 Patientnämndsärenden
 Referensgrupp
 Speeddate
 Workshop

9

► vård- och omsorgsanalys

9





► vård- och omsorgsanalys

10

Myndigheten för vård- och omsorgsanalys

 www.vardanalys.se

 registrator@vardanalys.se

 [@vardanalys](https://twitter.com/vardanalys)

 vård- och omsorgsanalys