

Patientlagen – en lag utan genomslag

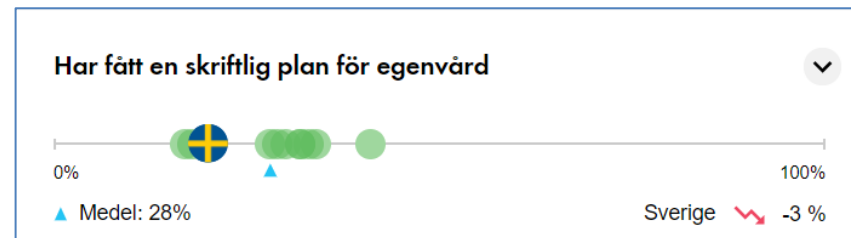
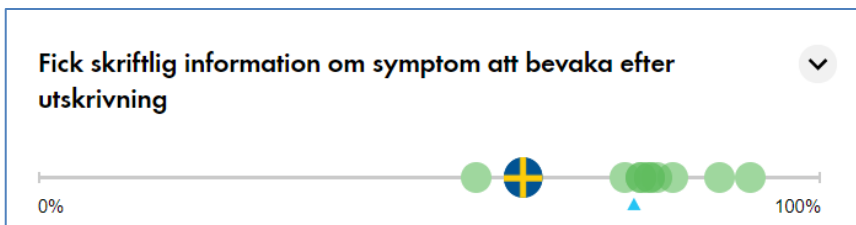
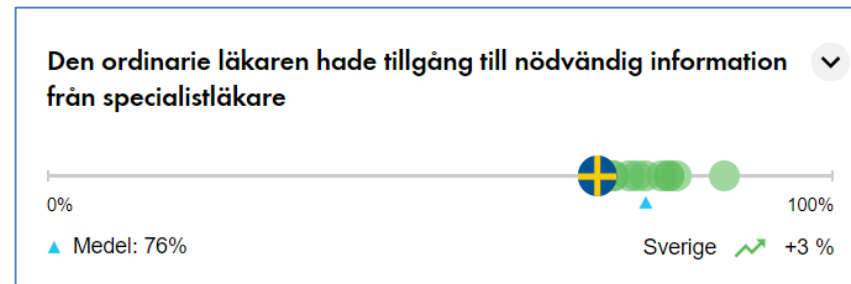
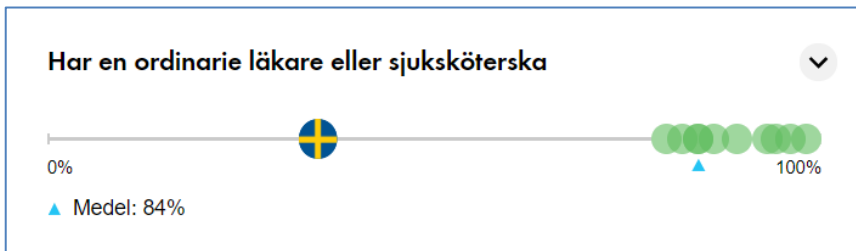
Förändring i patientens faktiska ställning		
Sammanvägd bedömning per område året innan -> efter lagen trädde i kraft		
Inledande	Kännedom om patientlagen	→
2 kap.	Tillgänglighet	↓
3 kap.	Information	↓
4 kap.	Samtycke	→
5 kap.	Delaktighet	↓
6 kap.	Fast vårdkontakt och individuell planering	→
7 kap.	Val av behandlingsalternativ	→
8 kap.	Ny medicinsk bedömning	→
9 kap.	Val av utförare	→
10 kap.	Personuppgifter och intyg	–
11 kap.	Synpunkter, klagomål och patientsäkerhet	→

↑ Förbättrad → Ingen skillnad ↓ Försämrade

Våra utmaningar

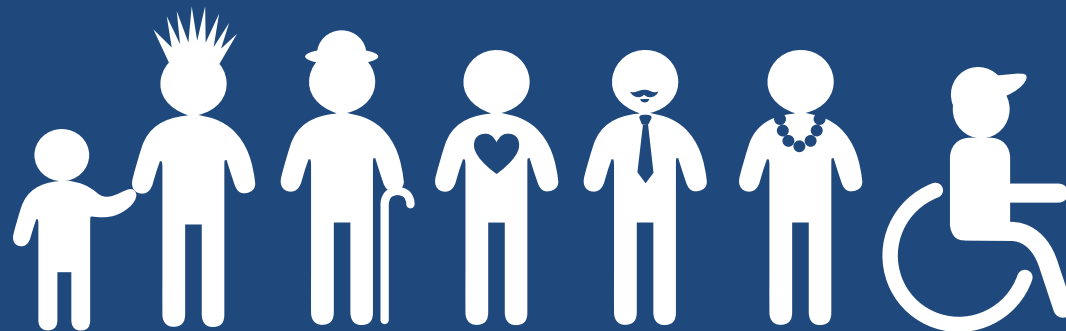
- Patientens rättsliga ställning är svag
- För få patienter får tillgång till bra information efter vårdbesöket
- För få patienter utbildas om sina diagnoser
- För få patienter har en fast vårdkontakt
- Vården samordnas inte tillräckligt
- Vårdens förutsättningar att tillämpa patientlagen och stärka patientens faktiska ställning har brister.

Sverige halkar efter jämförbara länder



Kronisk sjukdom

- Hjärt- eller lungsjukdom
- Mycket kontakt med vården under lång tid
- 80–85 procent av en regions totala vårdkostnad



En patientberättelse om hur det *inte* ska gå till...

- Lång väntan på diagnos
- Patienten som budbärare i vården
- Behandlad som en diagnos, inte en person
- Standardiserade behandlingsplaner som inte anpassas till individuella behov
- Patienten som passiv vårddtagare
- Flera vårdkontakter, krockande mediciner
- Vårdmöten, uppföljning och egenvård enbart på sjukvårdens villkor
- Osäkerhet om behandlingen är den rätta

Vår vision om en bra vård

- Tidig diagnos för bästa behandling
- Patienten i centrum utifrån individuella behov och förutsättningar
- Ta tillvara det friska och gör patienten till medskapare av vård, en aktiv egenvårdare
- Stärk patientsäkerheten genom en fast vårdkontakt som ser helheten
- Tillhandahåll digitala verktyg för uppföljning, kontakt och egenvård
- Få till ett patientkontrakt mellan patienten och vården

Personcentrerad vård



Partnerskap



Patientberättelse



Personlig hälsoplan

Studier visar

2,7

**gänger större chans att
patientens tillstånd förbättras**

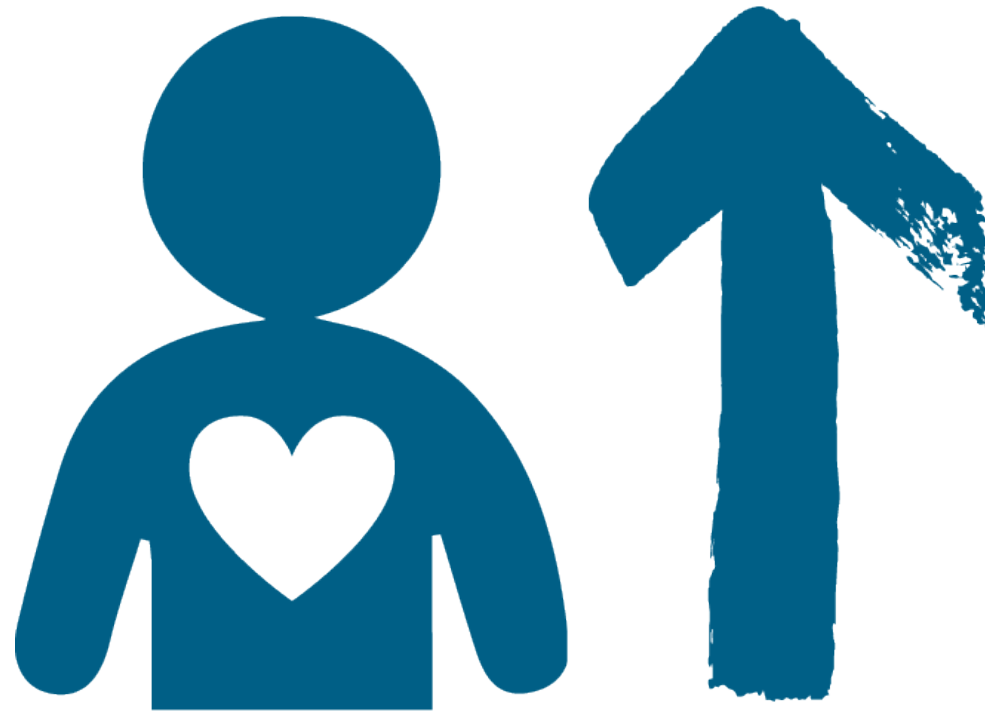


Studier visar

30%

kortare tid på sjukhus

Studier visar



**Ökad tilltro till sin egen
förmåga**

Personcentrerad vård i praktiken

- Patientens kunskap tas tillvara i ett samarbete med vården
- Patienten är expert på sin situation
- Hälsa- och sjukvården är experter på medicin, rehabilitering och vård
- Inkluderande och trygg vård - och kostnadseffektiv!